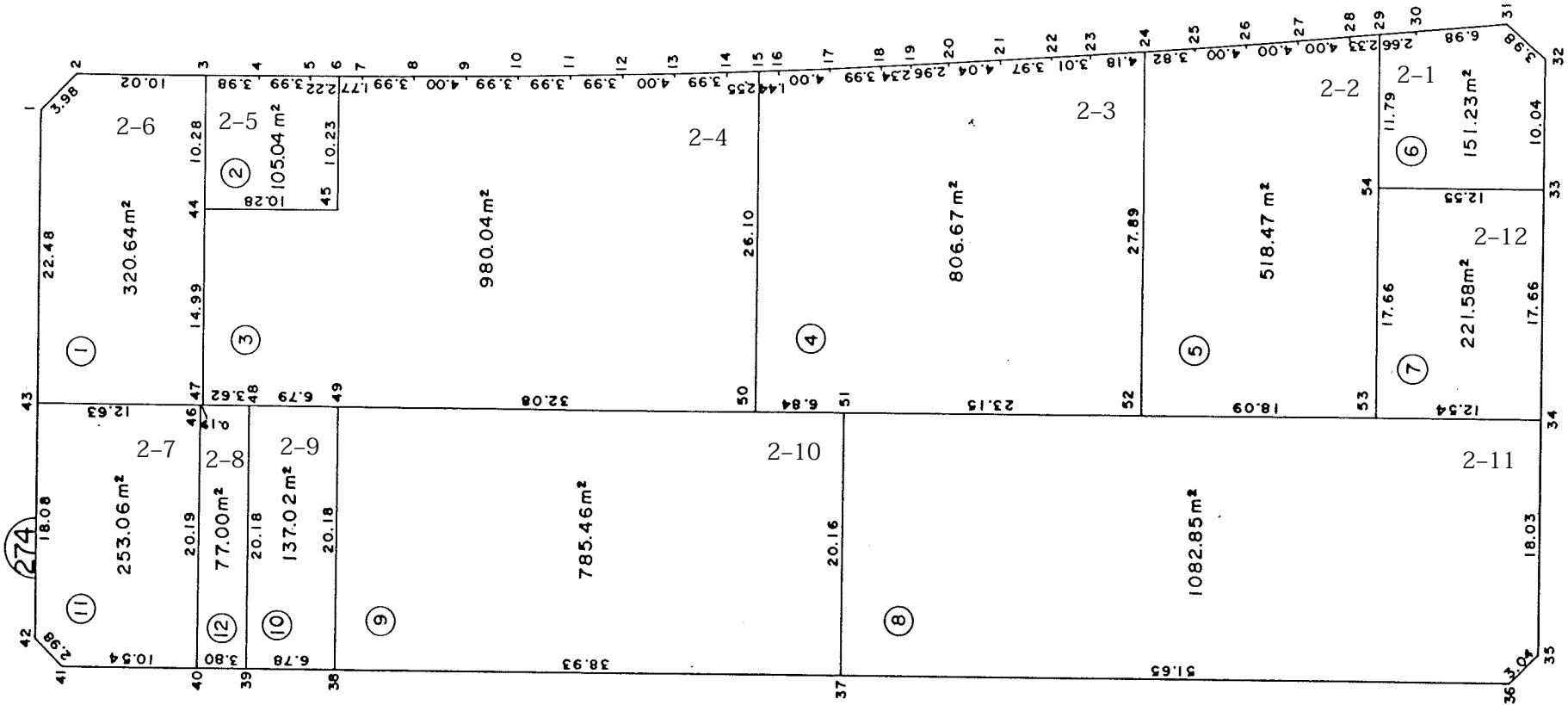
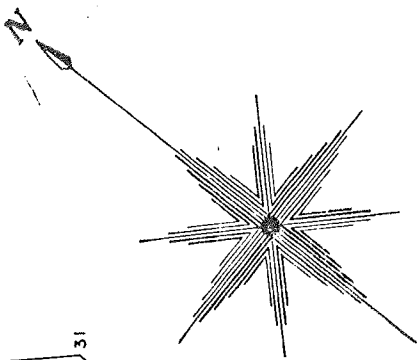


中妻四丁目 2 番地 1 ~ 1 2



参考資料

※記載内容は換地処分当時のものです。 上尾市

面積（座標法）計算書

参考資料

※記載内容は換地処分当時のものです。 上尾市

地番	2-1	面積	151.2320690	街区・画地	274-6
測点名	X座標	Y座標	距離	方向角	夾角
29	-2240.011	-23587.360	2.660	135-21-56	95-19-1
30	-2241.904	-23585.491	6.989	135-11-50	180-10-6
31	-2246.863	-23580.566	3.980	182-48-31	132-23-19
32	-2250.838	-23580.761	10.040	230-42-27	132-6-4
33	-2257.196	-23588.531	12.553	320-40-12	90-2-14
54	-2247.486	-23596.487	11.797	50-40-57	89-59-15

地番	2-2	面積	518.4738875	街区・画地	274-5
測点名	X座標	Y座標	距離	方向角	夾角
24	-2226.988	-23600.032	3.824	136-9-18	94-29-46
25	-2229.746	-23597.383	4.000	136-1-59	180-7-18
26	-2232.625	-23594.606	4.008	135-50-21	180-11-39
27	-2235.500	-23591.814	4.001	135-20-39	180-29-41
28	-2238.346	-23589.002	2.338	135-23-55	179-56-45
29	-2240.011	-23587.360	11.797	230-40-57	84-42-57
54	-2247.486	-23596.487	17.661	230-39-42	180-1-15
53	-2258.681	-23610.146	18.095	320-43-48	89-55-54
52	-2244.672	-23621.600	27.891	50-39-4	90-4-44

地番	2-3	面積	806.6740810	街区・画地	274-4
測点名	X座標	Y座標	距離	方向角	夾角
15	-2204.953	-23620.352	1.440	138-19-38	92-29-50
16	-2206.028	-23619.395	4.004	138-4-1	180-15-37
17	-2209.007	-23616.719	3.996	137-49-12	180-14-50
18	-2211.968	-23614.036	2.348	137-29-6	180-20-5
19	-2213.699	-23612.449	2.964	137-26-1	180-3-5
20	-2215.882	-23610.444	4.042	137-2-6	180-23-55
21	-2218.840	-23607.689	3.974	136-54-24	180-7-42
22	-2221.742	-23604.974	3.019	136-51-57	180-2-28
23	-2223.945	-23602.910	4.188	136-35-46	180-16-10
24	-2226.988	-23600.032	27.891	230-39-4	85-56-43
52	-2244.672	-23621.600	23.155	320-42-43	89-56-21
51	-2226.751	-23636.262	6.848	320-48-7	179-54-36
50	-2221.444	-23640.590	26.106	50-49-28	89-58-39

地番	2-4	面積	980.0456580	街区・画地	274-3
測点名	X座標	Y座標	距離	方向角	夾角
6	-2180.447	-23641.425	1.779	140-21-7	90-0-0
7	-2181.817	-23640.290	3.995	140-4-37	180-16-30
8	-2184.881	-23637.726	4.003	139-43-18	180-21-19
9	-2187.935	-23635.138	3.997	139-42-29	180-0-49
10	-2190.984	-23632.553	3.997	139-19-21	180-23-8
11	-2194.015	-23629.948	3.994	139-4-53	180-14-28
12	-2197.033	-23627.332	4.004	138-49-39	180-15-13
13	-2200.047	-23624.696	3.996	138-34-17	180-15-23
14	-2203.043	-23622.052	2.557	138-19-38	180-14-39
15	-2204.953	-23620.352	26.106	230-49-28	87-30-10
50	-2221.444	-23640.590	32.080	320-44-36	90-4-52
49	-2196.604	-23660.890	6.790	320-44-36	180-0-0
48	-2191.346	-23665.187	3.625	320-44-34	180-0-2
47	-2188.539	-23667.481	14.993	50-46-18	89-58-16
44	-2179.057	-23655.867	10.285	140-21-7	90-25-11
45	-2186.977	-23649.305	10.233	50-21-7	270-0-0

地番	2-5	面積	105.0411110	街区・画地	274-2
測点名	X座標	Y座標	距離	方向角	夾角
3	-2172.553	-23647.900	3.989	140-50-13	89-56-5
4	-2175.646	-23645.381	3.997	140-36-13	180-14-0
5	-2178.735	-23642.844	2.224	140-21-7	180-15-6
6	-2180.447	-23641.425	10.233	230-21-7	90-0-0
45	-2186.977	-23649.305	10.285	320-21-7	90-0-0
44	-2179.057	-23655.867	10.285	50-46-18	89-34-49

地番	2-6	面積	320.6445845	街区・画地	274-1
測点名	X座標	Y座標	距離	方向角	夾角
1	-2164.373	-23658.193	3.985	95-54-19	134-49-1
2	-2164.783	-23654.229	10.021	140-50-13	135-4-6
3	-2172.553	-23647.900	10.285	230-46-18	90-3-55
44	-2179.057	-23655.867	14.993	230-46-18	180-0-0
47	-2188.539	-23667.481	0.197	320-45-7	90-1-10
46	-2188.387	-23667.606	12.630	320-45-7	180-0-0
43	-2178.606	-23675.596	22.482	50-43-19	90-1-48

地番	2-7	面積	253.0639645	街区・画地	274-11
測点名	X座標	Y座標	距離	方向角	夾角
43	-2178.606	-23675.596	12.630	140-45-7	90-1-38
46	-2188.387	-23667.606	20.192	230-43-28	90-1-39
40	-2201.169	-23683.236	10.542	320-41-25	90-2-3
41	-2193.012	-23689.915	2.984	5-52-2	134-49-23
42	-2190.044	-23689.610	18.089	50-46-45	135-5-17

面積（座標法）計算書

参考資料

※記載内容は換地処分当時のものです。 上尾市

地番	2-8	面積	77.0042865	274-12	
測点名	X座標	Y座標	距離	方向角	夾角
46	-2188.387	-23667.606	0.197	140-45-7	89-58-21
47	-2188.539	-23667.481	3.625	140-44-34	180-0-33
48	-2191.346	-23665.187	20.188	230-46-9	89-58-25
39	-2204.114	-23680.825	3.806	320-41-25	90-4-44
40	-2201.169	-23683.236	20.192	50-43-28	89-57-57

地番	2-9	面積	137.0226825	274-10	
測点名	X座標	Y座標	距離	方向角	夾角
48	-2191.346	-23665.187	6.790	140-44-36	90- 1-34
49	-2196.604	-23660.890	20.183	230-46-56	89-57-40
38	-2209.365	-23676.527	6.786	320-41-57	90- 4-58
39	-2204.114	-23680.825	20.188	50-46- 9	89-55-48

地番	2-10	面積	785.4611705	274-9	
測点名	X座標	Y座標	距離	方向角	夾角
49	-2196.604	-23660.890	32.080	140-44-36	90- 2-20
50	-2221.444	-23640.590	6.848	140-48- 7	179-56-29
51	-2226.751	-23636.262	20.163	230-46-13	90- 1-53
37	-2239.503	-23651.881	38.932	320-43-29	90- 2-45
38	-2209.365	-23676.527	20.183	50-46-56	89-56-33

地番	2-11	面積	1082.8591850	274-8	
測点名	X座標	Y座標	距離	方向角	夾角
34	-2268.381	-23602.199	18.031	230-43-24	89-56-59
35	-2279.796	-23616.157	3.043	275-41-44	135- 1-40
36	-2279.494	-23619.185	51.656	320-43-52	134-57-52
37	-2239.503	-23651.881	20.163	50-46-13	89-57-39
51	-2226.751	-23636.262	23.155	140-42-43	90- 3-31
52	-2244.672	-23621.600	18.095	140-43-48	179-58-55
53	-2258.681	-23610.146	12.540	140-40-23	180- 3-25

地番	2-12	面積	221.5815525	274-7	
測点名	X座標	Y座標	距離	方向角	夾角
54	-2247.486	-23596.487	12.553	140-40-12	89-59-30
33	-2257.196	-23588.531	17.661	230-42-19	89-57-53
34	-2268.381	-23602.199	12.540	320-40-23	90- 1-57
53	-2258.681	-23610.146	17.661	50-39-42	90- 0-40